

MUNICH SHOW

22-25
OCTOBER
2026

MINERALIEN-
TAGE
MÜNCHEN

CRYSTAL

I migliori
«cristalli»
visti al
Munich
Show 2025





1 cm

NATIVE GOLD

*Lokel Mine
Pershing County
Nevada, USA*

€255000

€300000

Oro Au
Gruppo
puntuale:
 $4/m \bar{3} 2/m$
Gruppo
spaziale:
 $Fm\bar{3}m$

Argento Ag
(Kongsberg,
Norvegia)
Gruppo
puntuale:
 $4/m \bar{3} 2/m$
Gruppo
spaziale:
 $Fm\bar{3}m$



Zolfo

α -S8

(Agrigento,
Italia)

Gruppo


puntuale:

2/m 2/m 2/m

Gruppo

spaziale:

Fddd



1 cm



Spinello comune MgAl_2O_4
(Mogok, Myanmar)

Gruppo puntuale: $4/m \bar{3} 2/m$

Gruppo spaziale: $Fd \bar{3}m$

1 cm

Zaffiro $\alpha\text{-Al}_2\text{O}_3$ (Anosy, Madagascar)

Gruppo puntuale: $\bar{3}m$

Gruppo spaziale: $R\bar{3}c$





—
1 cm

Crocoite PbCrO_4 (Adelaide, Australia)

Gruppo puntuale: $2/m$

Gruppo spaziale: $P 2_1/n$



Cobaltite CoAsS
(Örebro, Svezia)
Gruppo puntuale:
 $\text{mm}2$
Gruppo spaziale:
 $\text{Pca}2_1$

1 cm

Cuprite Cu_2O

Gruppo puntuale: $4/m \bar{3} 2/m$

Gruppo spaziale: $Pn\bar{3}m$





Rutilo TiO_2 (su ematite) (Bahia, Brasile)

Gruppo puntuale: $4/m\ 2/m\ 2/m$

Gruppo spaziale: $P4_2/mnm$



Wulfenite

PbMoO_4

**Gruppo
puntuale:**

$4/m$

**Gruppo
spaziale:**

$I4_1/a$

Wulfenite *Touissit, Maroc*

Diasporo α -AlO(OH) (Izmir, Turchia)

Gruppo puntuale: $2/m\ 2/m\ 2/m$

Gruppo spaziale: $Pbnm$





1 cm

**Fluorite
Quartz**

Riemvasmaak, Kakamas
Northern Cape Province
South Africa
World

Fluorite CaF_2
Gruppo puntuale:
 $4/m \bar{3} 2/m$
Gruppo spaziale:
 $Fm\bar{3}m$



Fluorite CaF_2
(Malaimbandy,
Madagascar)

**Gruppo
puntuale:**
 $4/m \quad \bar{3} \quad 2/m$

**Gruppo
spaziale:**
 $Fm\bar{3}m$



Fluorite CaF_2 (Yaogangxian, China) **Gruppo**
puntuale: $4/m \bar{3} 2/m$ **Gruppo spaziale:** $Fm\bar{3}m$

Calcite
CaCO₃
Gruppo
puntuale:
 $\bar{3}m$

Gruppo
spaziale:
 $R \bar{3}c$



Calcit

Wuzhou/Guangxi
China

4900.- €

Malachite

$\text{Cu}_2(\text{CO}_3)$

$(\text{OH})_2$

(Rep.

Dem.

Congo)

Gruppo

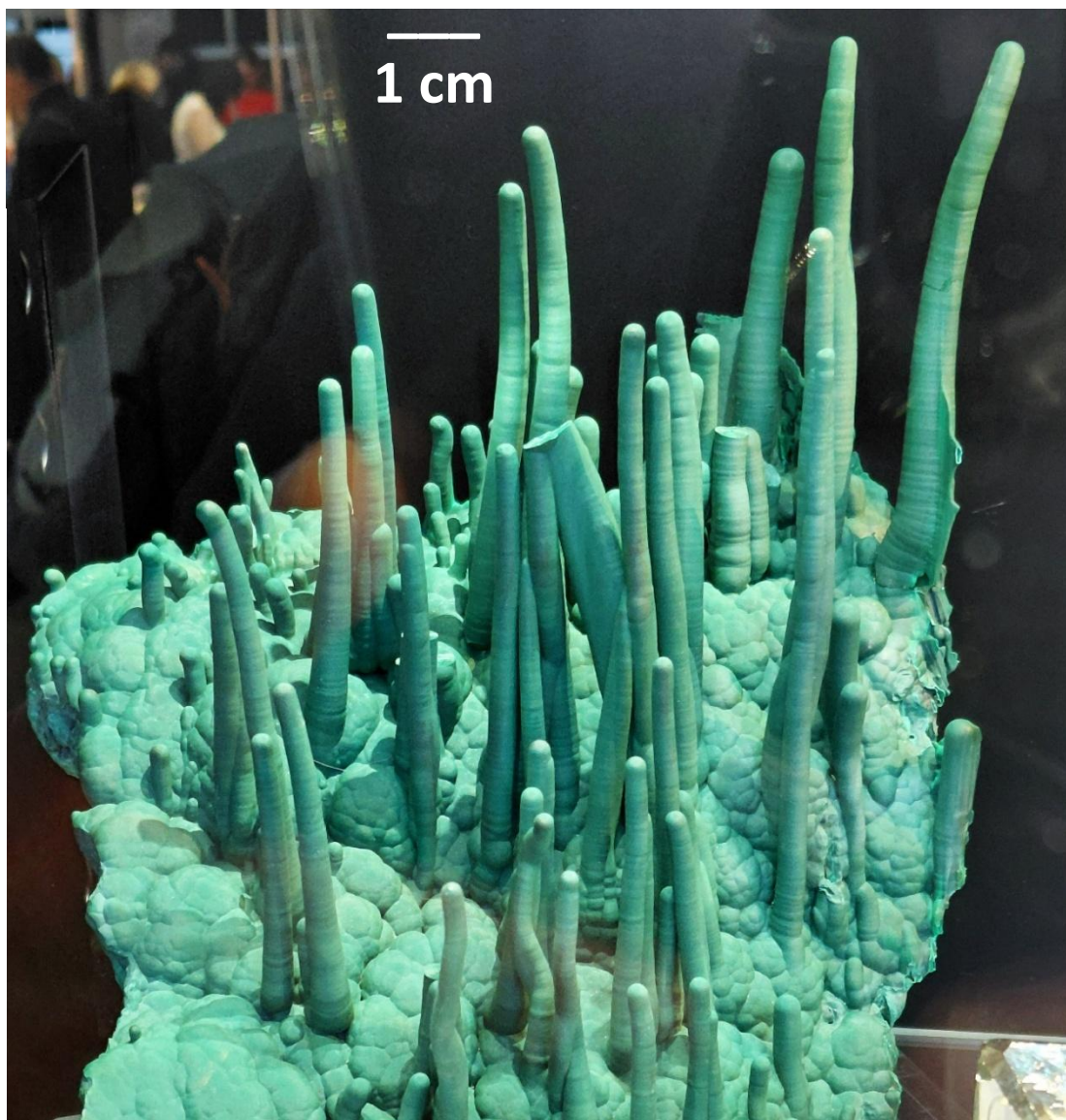
puntuale:

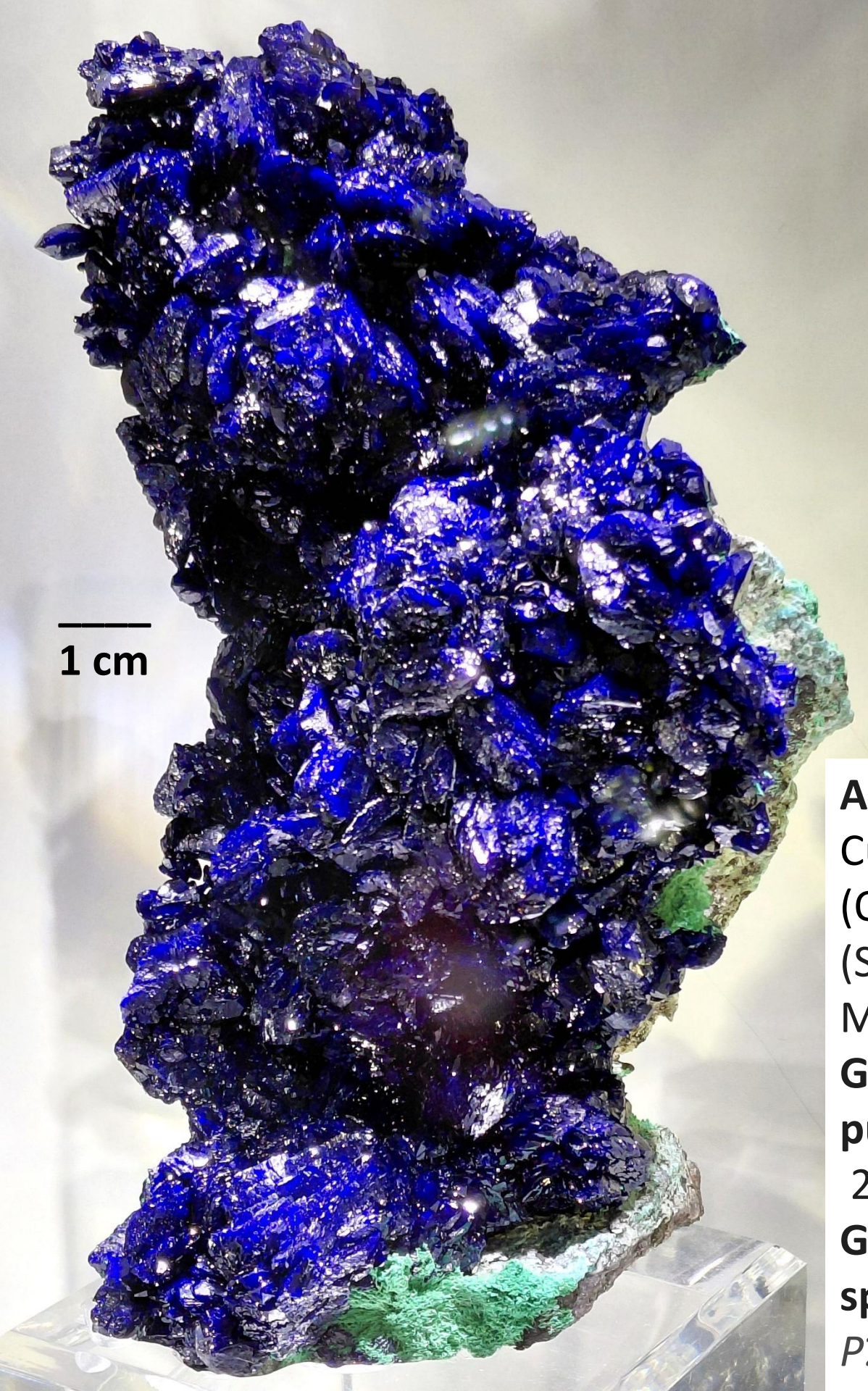
$2/m$

Gruppo

spaziale:

$P2_1/a$





Azzurrite
 $\text{Cu}_3(\text{CO}_3)_2(\text{OH})_2$
(Sonora, Messico)
Gruppo puntuale:
 $2/m$
Gruppo spaziale:
 $P2_1/b$

Idrossi-apatite

$\text{Ca}_5(\text{PO}_4)_3(\text{OH})$

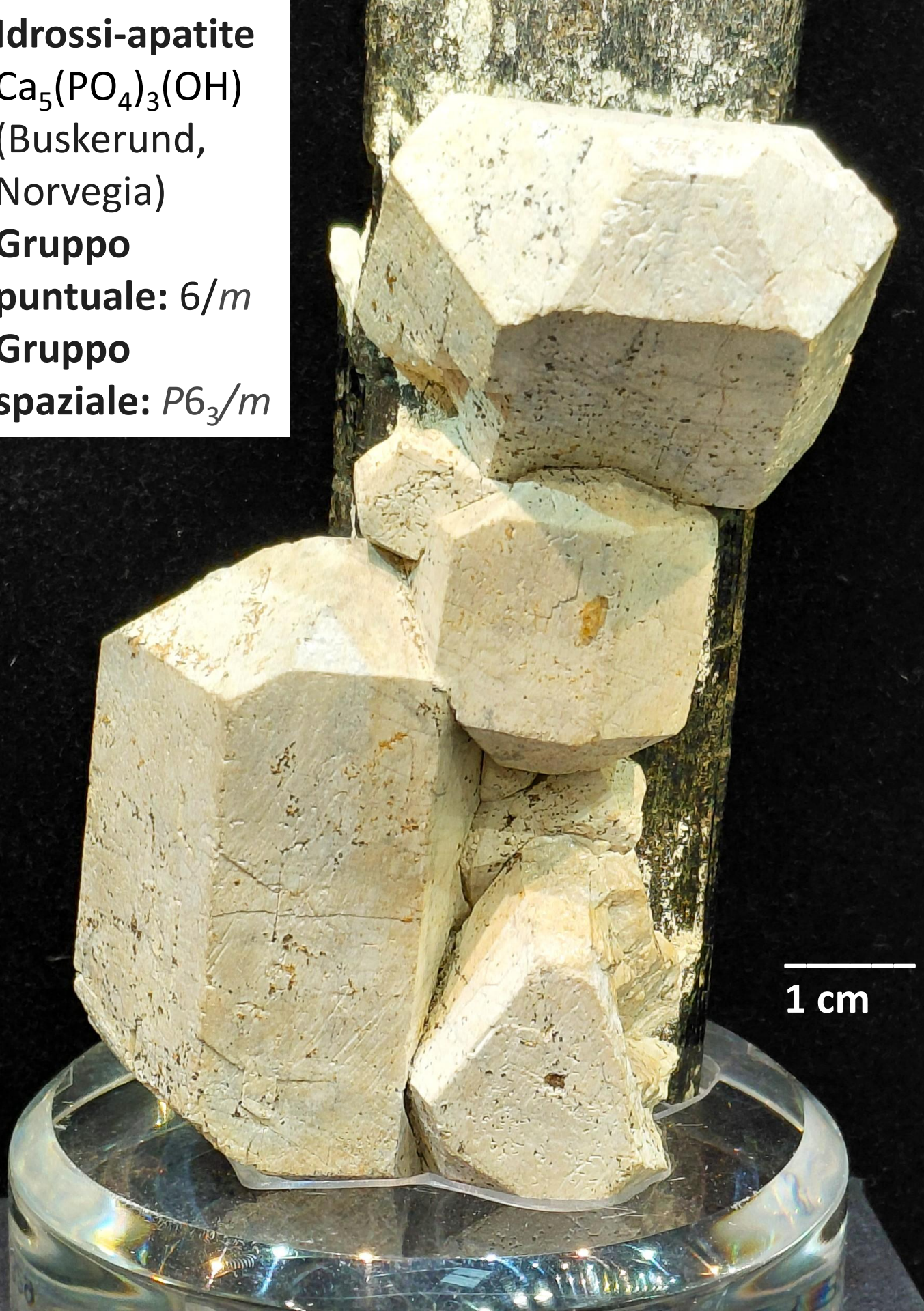
(Buskerund,
Norvegia)

Gruppo

puntuale: $6/m$

Gruppo

spaziale: $P6_3/m$

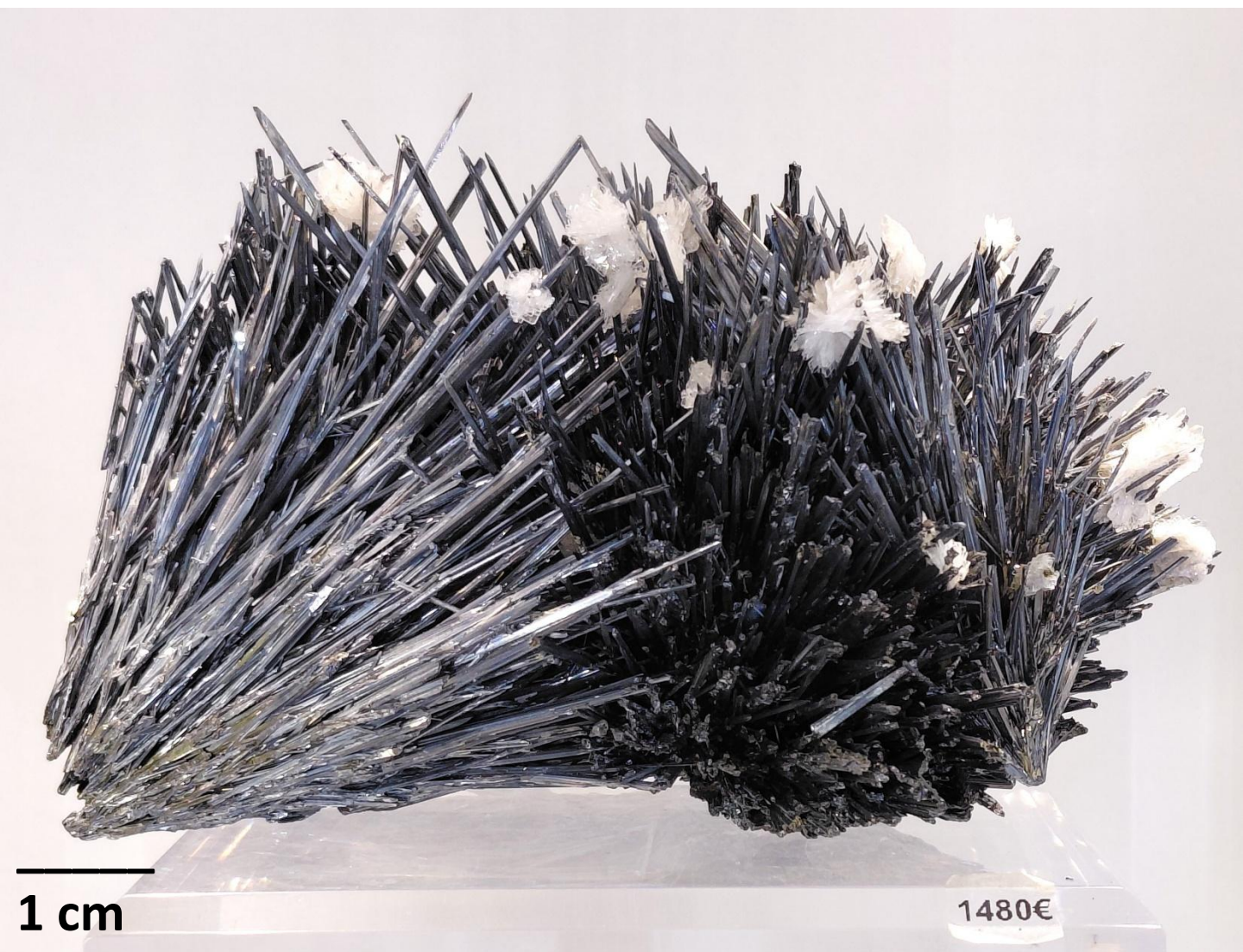


Pirite FeS_2
(Anchan,
Peru)

**Gruppo
puntuale:**
 $2/m \bar{3}$

**Gruppo
spaziale:**
 $Pa \bar{3}$





Pirite Sb_2S_3 (Maramures, Romania)

Gruppo puntuale: $2/m \ 2/m \ 2/m$

Gruppo spaziale: $Pbnm$



1 cm

Olivina $(\text{Mg,Fe})_2\text{SiO}_4$ (Pakistan)

Gruppo puntuale: $2/m \ 2/m \ 2/m$

Gruppo spaziale: $Pbnm$

Grossular $\text{Ca}_3\text{Al}_2\text{Si}_3\text{O}_{12}$ (Nangarhar, Afghanistan)

Gruppo puntuale: $4/m \bar{3} 2/m$ **Gruppo spaziale:** $1a3d$





Topas
Padre Paraíso/Minas Gerais
Brasil
18000.- €

Topazio $\text{Al}_2\text{SiO}_4(\text{F},\text{OH})_2$
(Minas Gerais, Brasile)

Gruppo puntuale:

2/m 2/m 2/m

Gruppo spaziale: *Pbnm*

1 cm

Rubellite

$\text{Na}(\text{Li},\text{Al})_3(\text{OH})_4$

$(\text{BO}_3)_3\text{Si}_6\text{O}_{18}$

(Minas Gerais,
Brasile)

Gruppo

puntuale:

$3/m$

Gruppo

spaziale:

$R3/m$



1 cm

Smeraldo $\text{Be}_3\text{Al}_2\text{Si}_6\text{O}_{18}$

(Habachtal, Austria)

Gruppo puntuale: $6/m\ 2/m\ 2/m$

Gruppo spaziale: $P6/mmc$



1 cm



Acquamarina $\text{Be}_3\text{Al}_2\text{Si}_6\text{O}_{18}$ (Pakistan)

Gruppo puntuale: $6/m \ 2/m \ 2/m$

Gruppo spaziale: $P6/mmc$



Eliodoro $\text{Be}_3\text{Al}_2\text{Si}_6\text{O}_{18}$ (Luumäki, Finlandia)

Gruppo puntuale: $6/m \ 2/m \ 2/m$

Gruppo spaziale: $P6/mmc$

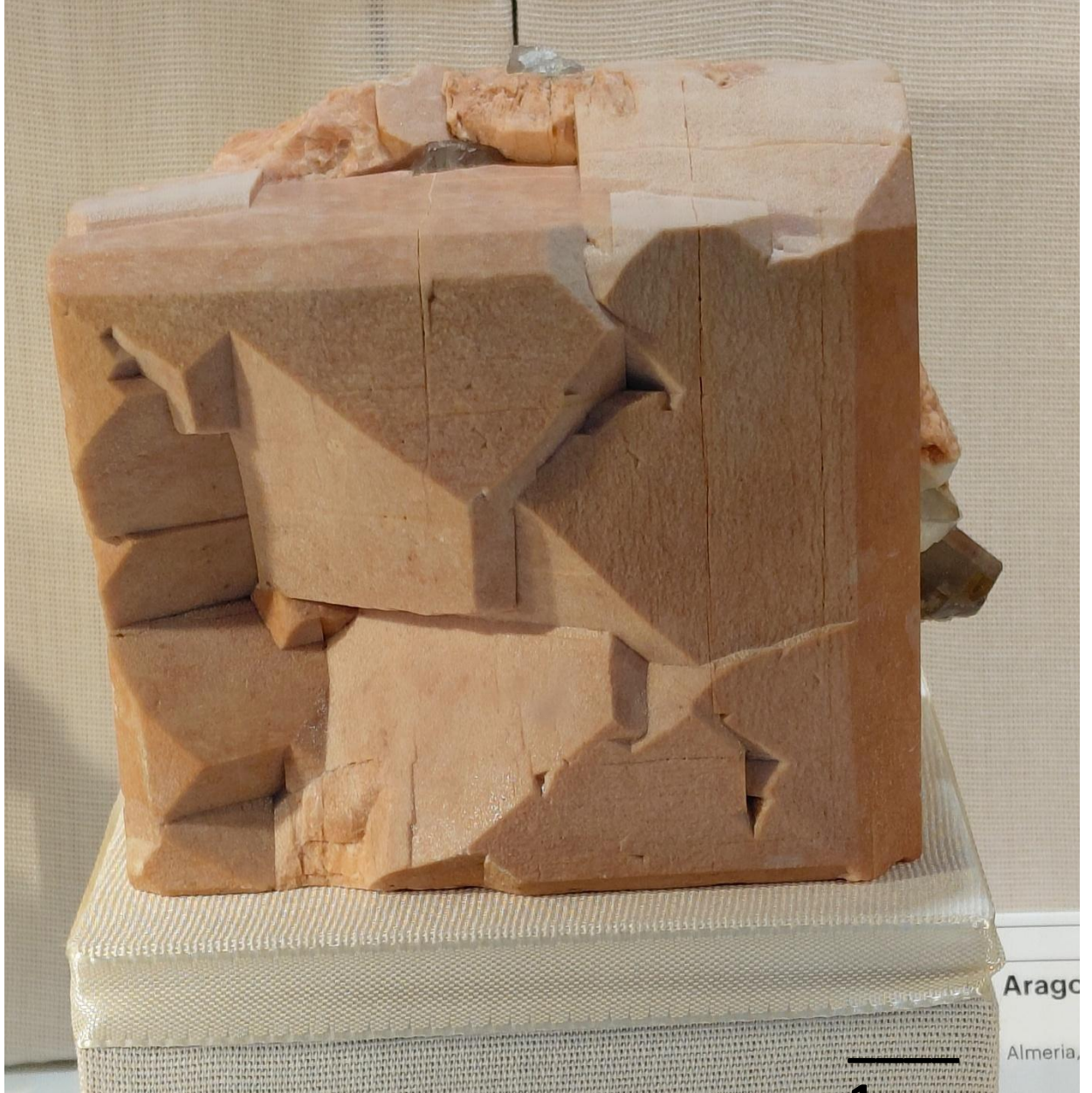


**Quarzo
ametista a
scettro**
 $\alpha\text{-SiO}_2$
(Alaotra-
Mangoro,
Madagascar)

**Gruppo
puntuale:**
32

**Gruppo
spaziale:**
 $P3_221$

1 cm



Microclino KAlSi_3O_8
Gruppo puntuale: $\bar{1}$
Gruppo spaziale: C $\bar{1}$

SONDERSCHAU 2025 - BODENSCHÄTZE

Microklin
(Baveno- & Manebach-Zwillinge)

Soliva Quarry, Can Sala,
Riudarenes, Girona,
Catalonia, Spanien

**MUNICH
SHOW**

SAMMLUNG
Fabre, Jordi

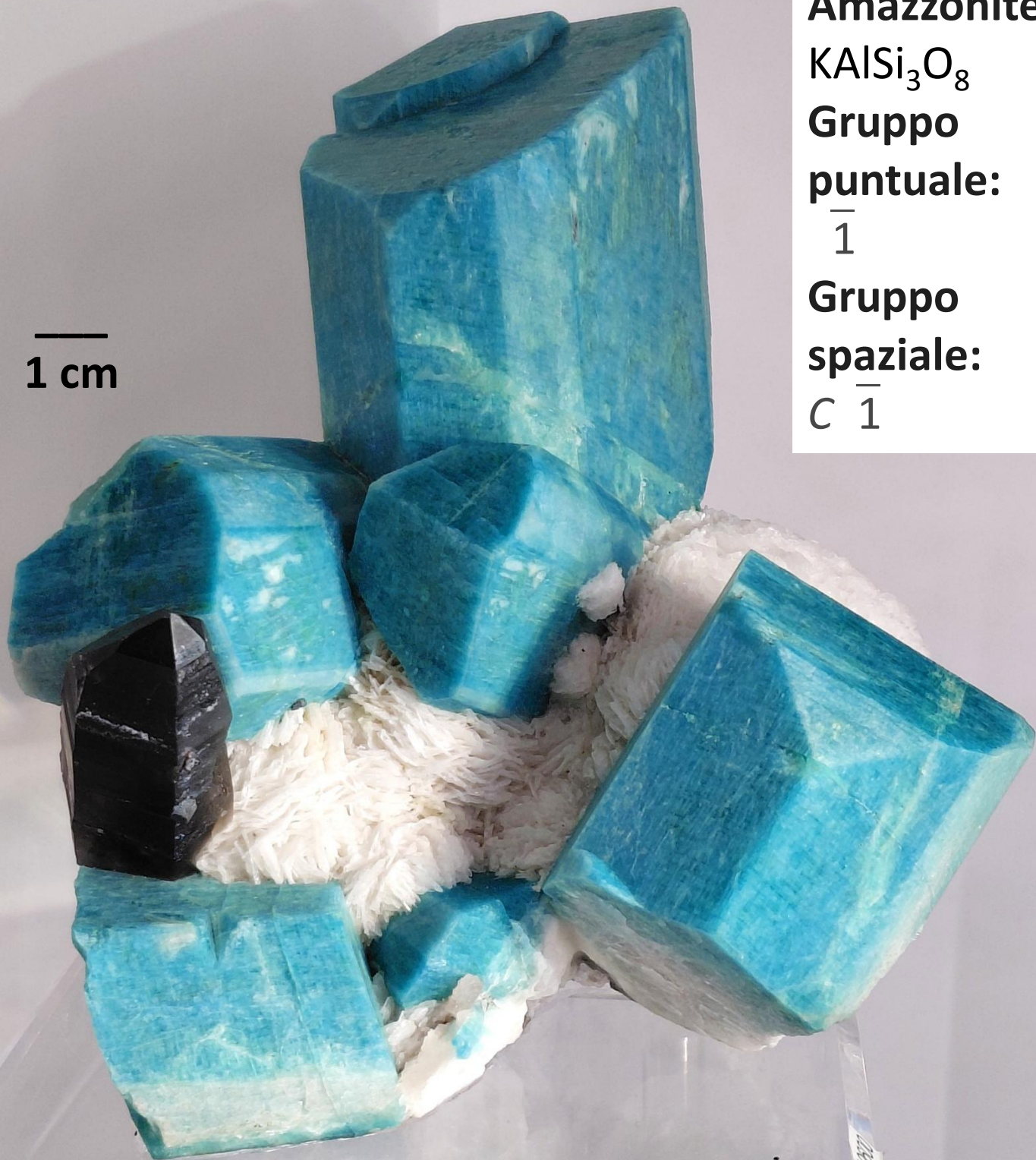


Ortoclasio KAlSi_3O_8 (Messico)
Gruppo puntuale: $2/m$
Gruppo spaziale: $C 2/m$

1 cm

Amazonite
 KAlSi_3O_8
Gruppo
puntuale:
 $\bar{1}$
Gruppo
spaziale:
 $C \bar{1}$

—
1 cm



Amazonite - quartz fumé - Albite

Mine Smoky Hawk

Teller county - Colorado - USA

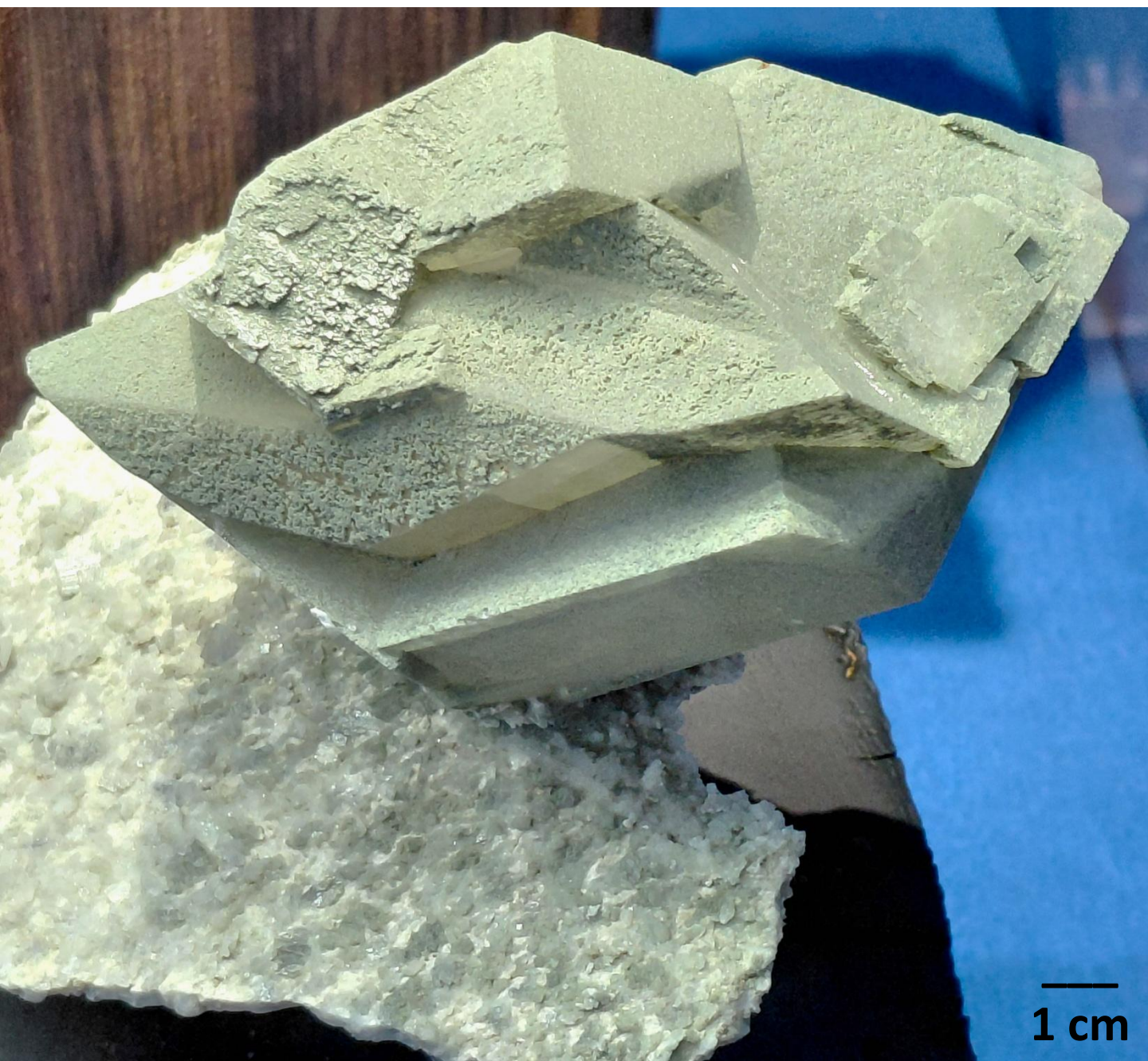
Labradorite

$\text{Na}_{0,3-0,5}\text{Ca}_{0,7-0,5}\text{Al}_{1,7-1,5}\text{Si}_{2,3-2,5}\text{O}_8$
(Norvegia)

Gruppo puntuale: $\bar{1}$

Gruppo spaziale: $C \bar{1}$





Adularia KAlSi_3O_8 (Osttirol, Austria)

Gruppo puntuale: $2/m$

Gruppo spaziale: $C 2/m$

24 Ottobre 2025