



NOVEMBER  
5 — 8,  
2024

Organized by

ITALIAN EXHIBITION GROUP  
Providing the future

RIMINI  
EXPO CENTRE  
Italy

In collaboration with



madeinitaly.gov.it

ecomondo.com



# LIFE Re.Wo project: Recycling mineral Wool waste into high-value products

Project 101113855 - LIFE22-ENV-IT-LIFE ReWo



**Presidente di sessione**

Alessandro F. Gualtieri

*Dipartimento di Scienze Chimiche e Geologiche*



**UNIMORE**  
UNIVERSITÀ DEGLI STUDI DI  
MODENA E REGGIO EMILIA



NOVEMBER  
5 — 8,  
2024

RIMINI  
EXPO CENTRE  
Italy

Organized by

ITALIAN EXHIBITION GROUP  
Providing the future

In collaboration with



ITA<sup>®</sup>  
ITALIAN TRADE ASSOCIATION

madeinitaly.gov.it

ecomondo.com



Project 101113855 – LIFE22-ENV-IT-LIFE ReWo



Co-funded by  
the European Union



Promotori  
dell'iniziativa



Zetadi Srl

Ricerca  
Scientifica



Università degli Studi di Modena e Reggio Emilia  
DSCG, DIEF, DISMI



CNR  
ISSMC

Ingegneria e  
progettazione



Swiss Melting Technologies Sa



TVT Termoventiltecnica S.r.l.

Riciclo



SGS SIBELCO

Ricerca/verifica  
emissioni in  
atmosfera



Consiglio Nazionale delle Ricerche (CNR)  
Istituto sull'Inquinamento Atmosferico (IIA)



Neosis S.r.l. – Consulenze, analisi e tecnologie ambientali

Consulenza



Life Cycle Engineering S.p.a.



LATA Laboratorio LATA Srl

Gestione



Warrant Hub  
TINEXTA GROUP

LIFE Re.Wo project: REcycling mineral WOol waste into high-value products

Mercoledì 6 Novembre 2024

## Processo Re.Wo

Processo innovativo per il recupero di rifiuti di lana minerale (CER 170603\* - 170604)



### TECNOLOGIA

Monitoraggio continuo del processo per l'ottimizzazione dell'impianto industriale dal punto di vista economico ed ambientale



### EMISSIONI

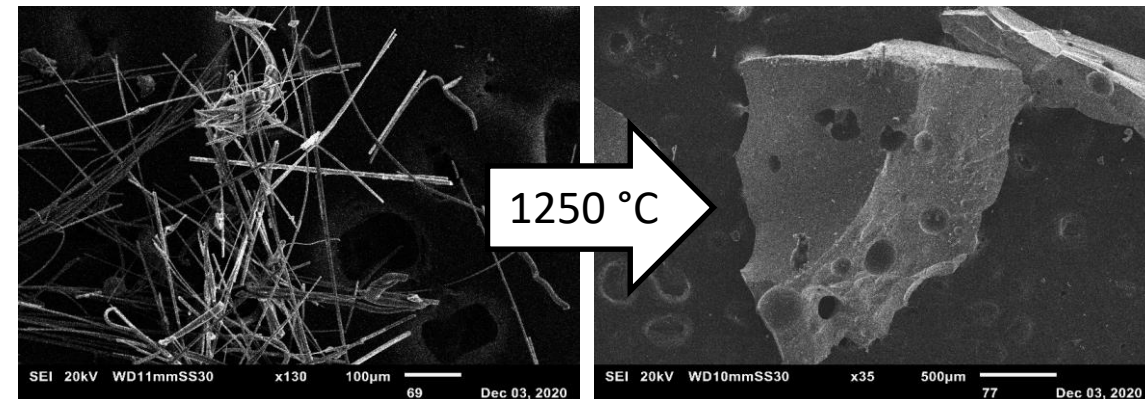
Rilevazione ed analisi delle emissioni in atmosfera rispetto ai parametri dettati dalla normativa in vigore



### MATERIALE DI RECUPERO

Campionamento ed analisi di laboratorio per certificare la completa trasformazione del materiale in uscita

**European Patent EP 22153845.7**  
*"Apparatus for treating waste containing mineral wool". Filing date March 18, 2022.*







NOVEMBER  
5 — 8,  
2024

Organized by

ITALIAN EXHIBITION GROUP  
Providing the future

RIMINI  
EXPO CENTRE  
Italy

In collaboration with



ITA<sup>®</sup>  
ITALIAN TRADE ASSOCIATION

madeinitaly.gov.it

ecomondo.com



## Programma

10.05 *Valorizzazione del prodotto derivante dall'inertizzazione di fibre vetrose: riciclo in impasti per grès porcellanato*  
**Sonia Conte**, Istituto di Scienza, Tecnologia e Sostenibilità per lo Sviluppo dei Materiali Ceramici, Consiglio Nazionale delle Ricerche

10.20 *Smalti ceramici sostenibili a partire da rifiuti derivanti da fibre artificiali vetrose*  
**Mattia Sisti**, Dipartimento di Scienze Chimiche e Geologiche, Università degli Studi di Modena e Reggio Emilia  
**Fabiana Altimari**, Dipartimento di Ingegneria "Enzo Ferrari", Università degli Studi di Modena e Reggio Emilia

10.35 *Dai rifiuti di lana minerale a materia prima secondaria per l'industria ceramica: il ruolo dell'analisi del ciclo di vita*  
**Alessandro Francini**, Dipartimento di Scienze e Metodi dell'Ingegneria, Università degli Studi di Modena e Reggio Emilia

10.50 Discussione e Conclusioni